

# Statistischer Bericht

E IV - vj 2 / 08

**Energiewirtschaft  
in Thüringen  
2. Vierteljahr 2008**

Bestell - Nr. 05 401





# Inhaltsverzeichnis

Seite

|                       |   |
|-----------------------|---|
| <b>Vorbemerkungen</b> | 3 |
|-----------------------|---|

|   |   |
|---|---|
| <b>Überblick zur Thüringer Energieversorgung im 2. Vierteljahr 2008</b> | 6 |
|---|---|

## Grafiken

|   |   |
|---|---|
| 1. Beschäftigte in den Betrieben der Energieversorgung 1991 bis 2008 jeweils am 30. Juni                                      | 7 |
| 2. Durchschnittliches Monatseinkommen je Beschäftigten in den Betrieben der Energieversorgung im 2. Vierteljahr 2007 und 2008 | 7 |
| 3. Stromabgabe aus Erzeugung in Thüringen 2007 und 2008   | 8 |
| 4. Wärmeerzeugung der Thüringer Energieversorgungsunternehmen 2007 und 2008   | 8 |

## Tabellen

|  |    |
|--|----|
| 1. Betriebe und Beschäftigte in der Energieversorgung im 2. Vierteljahr 2008 nach Monaten  | 9  |
| 2. Geleistete Arbeitsstunden, Bruttolohn und -gehalt je Beschäftigten in den Betrieben der Energieversorgung im 2. Vierteljahr 2008 nach Monaten     | 10 |
| 3. Geleistete Arbeitsstunden je Beschäftigten, Bruttolohn und -gehalt je Beschäftigten in den Betrieben der Energieversorgung im 2. Vierteljahr 2008 | 11 |
| 4. Geleistete Arbeitsstunden, Bruttolöhne und -gehälter der Beschäftigten in den Betrieben der Energieversorgung im 2. Vierteljahr 2008              | 11 |
| 5. Elektrizitätserzeugung im 2. Vierteljahr 2008   | 12 |
| 6. Elektrizitätserzeugung im 2. Vierteljahr 2008 nach Monaten  | 13 |
| 7. Elektrizitätserzeugung seit Jahresbeginn 2008   | 14 |
| 8. Veränderung der Elektrizitätserzeugung seit Jahresbeginn 2008 gegenüber den gleichen Zeiträumen im Vorjahr  | 15 |

|   |    |
|---|----|
| 9. Netto-Elektrizitätserzeugung in Kraft-Wärme-Kopplungs-Prozessen<br>im 2. Vierteljahr 2008 nach Monaten                             | 16 |
| 10. Netto-Elektrizitätserzeugung in Kraft-Wärme-Kopplungs-Prozessen<br>im 2. Vierteljahr 2008   | 16 |
| 11. Wärmeerzeugung im 2. Vierteljahr 2008   | 17 |
| 12. Wärmeerzeugung im 2. Vierteljahr 2008 nach Monaten  | 17 |
| 13. Wärmeerzeugung seit Jahresbeginn 2008   | 18 |
| 14. Veränderung der Wärmeerzeugung seit Jahresbeginn 2008 gegenüber den gleichen<br>Zeiträumen im Vorjahr                             | 18 |
| 15. Netto-Wärmeerzeugung in Kraft-Wärme-Kopplungs-Prozessen<br>im 2. Vierteljahr 2008 nach Monaten                                    | 19 |
| 16. Netto-Wärmeerzeugung in Kraft-Wärme-Kopplungs-Prozessen<br>im 2. Vierteljahr 2008   | 19 |
| 17. Engpassleistung der Kraftwerke der Elektrizitätsversorgungsunternehmen im Juni 2008   | 20 |
| 18. Brennstoffverbrauch zur Strom- und Wärmeerzeugung in den Elektrizitätsversorgungs-<br>unternehmen vom 1. Januar bis 30. Juni 2008 | 20 |

## Vorbemerkungen

Die Unternehmen und Betriebe der Energieversorgung Thüringens liefern in verschiedenen Erhebungen statistische Angaben entsprechend den Bestimmungen der Bundesstatistik.

Folgende Bundesstatistiken bilden die Datengrundlage für den vorliegenden Bericht:

- Monatsbericht für die Betriebe der Energie- und Wasserversorgung
- Monatsbericht über die Elektrizitätsversorgung der Netzbetreiber
- Monatsbericht über die Elektrizitäts- und Wärmeerzeugung der Stromerzeugungsanlagen für die allgemeine Versorgung.

Der Monatsbericht der Betriebe in der Energie- und Wasserversorgung, in dem Beschäftigte, Stunden, Löhne und Gehälter erfragt werden, bezieht sich auf Thüringer Betriebe unabhängig vom Sitz des Unternehmens.

Die Statistik über die Elektrizitätsversorgung spiegelt die Tätigkeiten der Thüringer Kraftwerke der allgemeinen Versorgung und der Netzbetreiber wider.

## Rechtsgrundlagen

Rechtsgrundlage für die Erhebung bei den Betrieben der Energieversorgung ist das Gesetz über die Statistik im Produzierenden Gewerbe (ProdGewStatG) in der Fassung der Bekanntmachung vom 21. März 2002 (BGBl. I S. 1181), zuletzt geändert durch Artikel 14 des Gesetzes vom 7. September 2007 (BGBl. I S. 2246), sowie für die Erhebungen bei den Energieversorgungsunternehmen ist das Gesetz über Energiestatistik (EnStatG) vom 26. Juli 2002, geändert durch Artikel 107 der Verordnung vom 25. November 2003 (BGBl. I S. 2304), zuletzt geändert durch Artikel 142 der Verordnung vom 31. Oktober 2006 (BGBl. I S. 2407) in Verbindung mit dem Bundesstatistikgesetz (BStatG) vom 22. Januar 1987 (BGBl. I S. 462, 565), zuletzt geändert durch Artikel 3 des Gesetzes vom 7. September 2007 (BGBl. I S. 2246).

## Definitionen

### Beschäftigte

sind alle tatsächlich geleisteten Stunden **aller Lohn- und Gehaltsempfänger** (einschl. Leiharbeitnehmer). Bei Schichtbetrieben ist die Summe aller Stunden in allen Schichten anzugeben.

Einzubeziehen sind die geleisteten Über-, Nacht-, Sonn- und Feiertagsstunden.

**Nicht** einzubeziehen sind ausgefallene Arbeitsstunden, auch wenn sie bezahlt wurden, sowie Arbeitsstunden für

### Geleistete Arbeitsstunden

sind alle tatsächlich geleisteten Stunden **aller Lohn- und Gehaltsempfänger** (einschl. Leiharbeitnehmer). Bei Schichtbetrieben ist die Summe aller Stunden in allen Schichten anzugeben.

Einzubeziehen sind die geleisteten Über-, Nacht-, Sonn- und Feiertagsstunden.

**Nicht** einzubeziehen sind ausgefallene Arbeitsstunden, auch wenn sie bezahlt wurden, sowie Arbeitsstunden für Montage- und Reparaturarbeiten von Beauftragten anderer Betriebe.

### Bruttolohn- und Bruttogehaltssumme

ist die Summe der lohnsteuerpflichtigen Bruttobezüge der Arbeiter und Angestellten ohne Arbeitgeberanteile zur Sozialversicherung. Einbezogen sind tariflich oder frei vereinbarte Zulagen wie Nachtarbeitszulagen, Urlaubslohn und Gewinnbeteiligungen sowie Bezüge von Gesellschaftern, Vorstandsmitgliedern und anderen leitenden Kräften (soweit sie steuerlich als Einkünfte aus unselbstständiger Arbeit gelten), Provisionen und Tantiemen. Nicht einbezogen werden u. a. Kurzarbeitergeld sowie Vorruhestandsbezüge.

### **Elektrizitätsversorgung**

umfasst unabhängig von Rechtsformen und Eigentumsverhältnissen alle Unternehmen und Betriebe, die elektrische Energie erzeugen und/oder beziehen und hiermit Dritte versorgen. Darunter fällt nicht die Stromerzeugung in Kraftwerken der Unternehmen und Betriebe des Bergbaus und Verarbeitenden Gewerbes und der Deutschen Bahn AG.

### **Energieträger**

sind Güter, aus denen Energie freigesetzt werden kann, zum Beispiel Steinkohle, Braunkohle, Gas, Erdöl, Kernbrennstoff und die potenzielle Energie Wasserkraft. Unter Primärenergieträgern (auch Rohenergieträger) versteht man die von der Natur in ihrer ursprünglichen Form dargebotenen Energieträger.

### **Brutto-Stromerzeugung**

ist die in einer bestimmten Zeitspanne erzeugte elektrische Arbeit. Diese ergibt sich als Produkt aus Leistung und Zeit. Zur Erläuterung zwei Beispiele: Ein 150-MW-Kraftwerk erzeugt bei voller Leistung während eines zehnstündigen Betriebes 1500 MWh; eine Glühbirne von 100 Watt (0,1 kW) verbraucht während eines zehnstündigen Betriebes 1 kWh.

### **Netto-Stromerzeugung**

ist die um den Kraftwerkseigenverbrauch verminderte Bruttoerzeugung.

### **Kraftwerks-Eigenverbrauch**

ist die elektrische Arbeit, die in den Neben- und Hilfsanlagen verbraucht wird. Der Eigenverbrauch der Maschinentransformatoren und die Energieverluste rechnen zum Kraftwerks-Eigenverbrauch, der Betriebsverbrauch nicht.

### **Stromeinspeisung**

ist die Elektrizitätsabgabe von Stromerzeugungsanlagen außerhalb der allgemeinen Versorgung - vor allem von Stromerzeugungsanlagen mit regenerativem Energieträgereinsatz und Industriekraftwerken von Betrieben und Unternehmen des Bergbaus und Verarbeitenden Gewerbes - an das allgemeine Versorgungsnetz.

### **Pumpstromverbrauch**

ist die elektrische Arbeit, die in einem Pumpspeicher-Wasserkraftwerk (PSW) zur Förderung des Speicherwassers aus dem Unterbecken in das Oberbecken verbraucht wird, einschließlich des Eigenverbrauchs beim Pumpbetrieb.

### **Leistung**

ist die elektrische Arbeit in der Zeiteinheit, gemessen als Momentanwert oder ersatzweise als Mittelwert über eine kurze Zeitspanne, z.B. über 15 Minuten. Man unterscheidet Brutto- und Nettoleistung. Bruttoleistung ist die an den Generatorklemmen gemessene Leistung, während Nettoleistung (auch nutzbare Leistung) die um die elektrische Eigenbedarfsleistung verminderte Bruttoleistung darstellt, die ein Kraftwerk an das Netz abgibt.

### **Engpassleistung**

ist die durch den leistungsschwächsten Anlageteil begrenzte höchste ausfahrbare Dauerleistung eines Kraftwerkes (meist angegeben in MW), die unter durchschnittlichen Bedingungen für Kühlwasser, Brennstoff usw. erzeugt werden kann. Zeitweilig nicht einsatzfähige, z. B. in Reparatur oder Überholung befindlichen Anlagen mindern die Engpassleistung nicht.

### **Netto-Wärmeerzeugung**

ist die in einem Heizkraftwerk/Heizwerk an einen Wärmeträger übertragene Wärmemenge, gemessen ab Werk. Verluste und Eigenverbrauch bei der Wärmeerzeugung sind in der Netto-Wärmeerzeugung nicht enthalten, sondern Bestandteil der Brutto-Wärmeerzeugung.

### **Abkürzungen**

|     |  |
|-----|--|
| J   | Joule (Wattsekunde)                                      |
| MJ  | Megajoule ( $10^6$ J oder 1 000 kJ)                      |
| GJ  | Gigajoule ( $10^9$ J oder 1 000 MJ)                      |
| TJ  | Terajoule ( $10^{12}$ J, 1 000 GJ)                       |
| PJ  | Petajoule ( $10^{15}$ J, 1 000 TJ)                       |
| MW  | Megawatt (1 000 000 W oder 1 000 kW)                     |
| kWh | Kilowattstunde (= 3 600 000 J oder 3 600 kJ oder 3,6 MJ) |
| MWh | Megawattstunde (1 000 kWh)                               |
| GWh | Gigawattstunde (1 000 000 kWh)                           |
| EVU | Elektrizitätsversorgungsunternehmen                      |
| KWK | Kraft-Wärme-Kopplung                                     |

## **Überblick zur Thüringer Energieversorgung im 2. Vierteljahr 2008**

### **Beschäftigungslage**

In der Energieversorgung kam es im Vergleich vom 30.06.2008 zum 30.06.2007 durch Ausgliederungen in andere Wirtschaftszweige zu einer Reduzierung der Beschäftigtenzahl (- 388 Personen bzw. - 8,7 Prozent). Dabei wurden die Beschäftigten in Betriebe außerhalb der Energieversorgung umgesetzt.

Ende Juni 2008 waren insgesamt 4 050 Personen in der Energieversorgung tätig. Die Elektrizitätsversorgung war dabei mit 3 612 (89,2 Prozent) der am stärksten besetzte Bereich in der Energieversorgung. In den Bereichen Gas- und Fernwärmeversorgung waren Ende Juni 2008 noch 197 bzw. 241 Personen beschäftigt.

Im 2. Vierteljahr 2008 wurden in den Betrieben der Energieversorgung im Schnitt 409 Stunden je Beschäftigten geleistet. Gegenüber dem Vorjahreszeitraum arbeiteten die Beschäftigten damit 8 Arbeitsstunden mehr (2,1 Prozent).

Das durchschnittliche Monatseinkommen je Beschäftigten stieg im 2. Vierteljahr 2008 gegenüber dem 2. Vierteljahr 2007 um 3,7 Prozent auf 3 289 EUR. Der Gesamtaufwand für Bruttolöhne und -gehälter verringerte sich jedoch im Energiesektor im gleichen Zeitraum um 7,7 Prozent.

### **Stromversorgung**

Auf Grund der Liberalisierung des Strommarktes ist es den Elektrizitätsversorgungsunternehmen nicht mehr möglich, monatlich ihre Strombilanz hinsichtlich der Bezüge und Lieferungen aufzustellen. Deshalb kann in dieser Veröffentlichung nicht der gesamte Thüringer Strombedarf dargestellt werden. Somit reduzieren sich die Aussagen zum Stromaufkommen und zur Stromverwendung auf die Stromerzeugung in Thüringen selbst.

Im 2. Vierteljahr 2008 wurden in den Thüringer Kraftwerken der allgemeinen Versorgung 1 063 GWh Strom (netto) erzeugt. Das sind 9,4 Prozent mehr als im vergleichbaren Zeitraum des Jahres 2007. Etwas weniger als die Hälfte (443 GWh Strom bzw. 41,7 Prozent) des erzeugten Nettostromes wurde in Heiz- und Wärmekraftwerken der allgemeinen Versorgung aus Erdgas, Heizöl und Abfällen produziert. Von Laufwasserkraftwerken und anderen Anlagen mit Einsatz erneuerbarer Energien wurden 45 GWh Strom bzw. 4,2 Prozent der Gesamtmenge erzeugt.

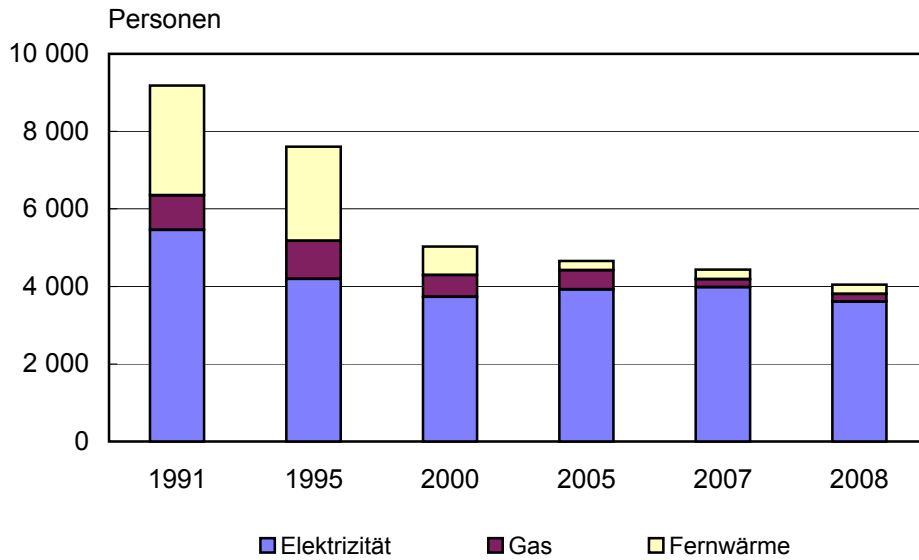
So genannte Einspeiser erzeugten zusätzlich 479 GWh und gaben diesen überwiegend aus erneuerbaren Energieträgern gewonnenen Strom an das Versorgungsnetz ab.

### **Wärmeversorgung**

Im 2. Vierteljahr 2008 wurden für die Wärmeversorgung Thüringens durch die Wärmekraftwerke der allgemeinen Versorgung 644 GWh Wärme erzeugt und bereitgestellt. 89,5 Prozent der Wärmemenge wurde in Kraft-Wärme-Kopplungsanlagen erzeugt. Gegenüber dem 2. Vierteljahr 2007 ist 2,6 Prozent weniger Wärme erzeugt worden.

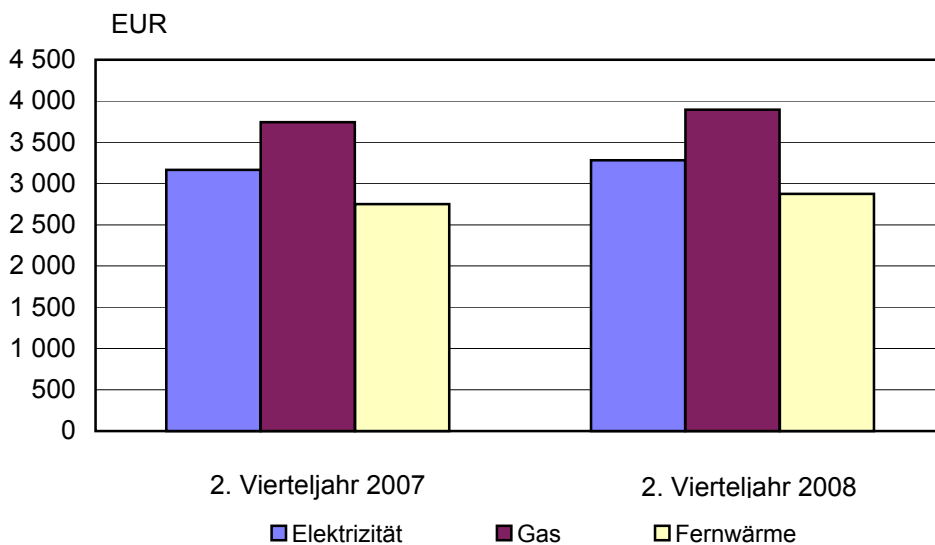


### 1. Beschäftigte in den Betrieben der Energieversorgung 1991 bis 2008 jeweils am 30. Juni



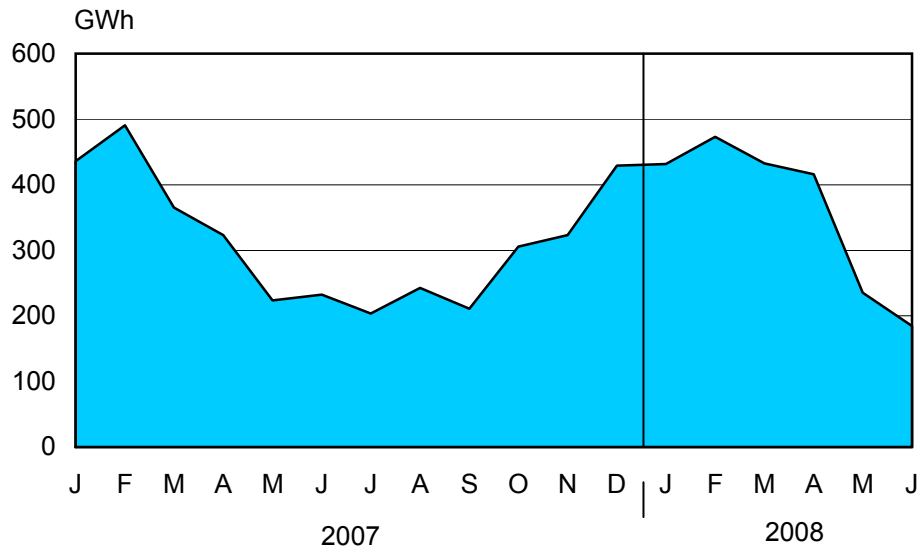
Thüringer Landesamt für Statistik

### 2. Durchschnittliches Monatseinkommen je Beschäftigten in den Betrieben der Energieversorgung im 2. Vierteljahr 2007 und 2008



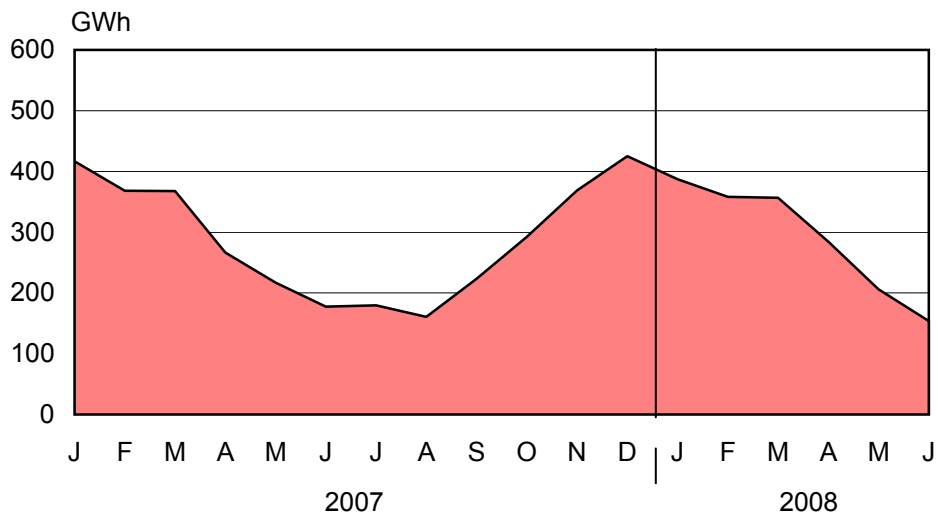
Thüringer Landesamt für Statistik

### 3. Stromabgabe aus Erzeugung in Thüringen 2007 und 2008



Thüringer Landesamt für Statistik

### 4. Wärmeerzeugung der Thüringer Energieversorgungs- unternehmen 2007 und 2008



Thüringer Landesamt für Statistik

**1. Betriebe und Beschäftigte in der Energieversorgung  
im 2. Vierteljahr 2008 nach Monaten**

| Versorgungsart | Betriebe | Veränderung zum |                | Beschäftigte | Veränderung zum |                |
|----------------|----------|-----------------|----------------|--------------|-----------------|----------------|
|                |          | Vormonat        | Vorjahresmonat |              | Vormonat        | Vorjahresmonat |
|                |          | %               |                |              | %               |                |

**April 2008**

|                            |           |            |            |              |            |               |
|----------------------------|-----------|------------|------------|--------------|------------|---------------|
| Elektrizität <sup>1)</sup> | 59        | 1,7        | 9,3        | 3 605        | -          | - 12,0        |
| Gas <sup>1)</sup>          | 8         | -          | - 20,0     | 201          | -          | - 19,9        |
| Fernwärme                  | 19        | -          | -          | 236          | 14,0       | - 5,2         |
| <b>Insgesamt</b>           | <b>86</b> | <b>1,2</b> | <b>3,6</b> | <b>4 042</b> | <b>0,7</b> | <b>- 12,1</b> |

**Mai 2008**

|                            |           |          |            |              |            |               |
|----------------------------|-----------|----------|------------|--------------|------------|---------------|
| Elektrizität <sup>1)</sup> | 59        | -        | 7,3        | 3 610        | 0,1        | - 12,1        |
| Gas <sup>1)</sup>          | 8         | -        | - 20,0     | 200          | - 0,5      | - 20,3        |
| Fernwärme                  | 19        | -        | -          | 238          | 0,8        | - 3,6         |
| <b>Insgesamt</b>           | <b>86</b> | <b>-</b> | <b>2,4</b> | <b>4 048</b> | <b>0,1</b> | <b>- 12,1</b> |

**Juni 2008**

|                            |           |            |            |              |            |              |
|----------------------------|-----------|------------|------------|--------------|------------|--------------|
| Elektrizität <sup>1)</sup> | 60        | 1,7        | 9,1        | 3 612        | 0,1        | - 9,2        |
| Gas <sup>1)</sup>          | 8         | -          | - 11,1     | 197          | - 1,5      | - 7,5        |
| Fernwärme                  | 20        | 5,3        | 5,3        | 241          | 1,3        | - 2,8        |
| <b>Insgesamt</b>           | <b>88</b> | <b>2,3</b> | <b>6,0</b> | <b>4 050</b> | <b>0,0</b> | <b>- 8,7</b> |

1) Angaben durch Fusion und Wechsel von Betrieben in andere Wirtschaftsbereiche stark beeinflusst

**2. Geleistete Arbeitsstunden, Bruttolohn und -gehalt je Beschäftigten in den Betrieben der Energieversorgung im 2. Vierteljahr 2008 nach Monaten**

| Versorgungsart | Arbeitsstunden je Beschäftigten |               | Bruttolohn/<br>-gehalt je<br>Beschäftigten | Veränderung zum |                | Bruttolohn/<br>-gehalt je<br>Arbeitsstunde |
|----------------|---------------------------------|---------------|--|-----------------|----------------|--|
|                | insgesamt                       | je Arbeitstag |  | Vormonat        | Vorjahresmonat |  |
|                | Stunden                         |               | EUR  | %               |                | EUR  |

**April 2008**

|                  |            |            |              |             |             |              |
|------------------|------------|------------|--------------|-------------|-------------|--------------|
| Elektrizität     | 143        | 6,5        | 3 670        | 25,7        | 14,1        | 25,73        |
| Gas              | 139        | 6,3        | 4 207        | 19,7        | 8,5         | 30,29        |
| Fernwärme        | 143        | 6,5        | 2 731        | - 5,8       | 0,3         | 19,10        |
| <b>Insgesamt</b> | <b>142</b> | <b>6,5</b> | <b>3 642</b> | <b>23,5</b> | <b>12,9</b> | <b>25,56</b> |

**Mai 2008**

|                  |            |            |              |               |              |              |
|------------------|------------|------------|--------------|---------------|--------------|--------------|
| Elektrizität     | 132        | 6,6        | 3 092        | - 15,7        | - 6,0        | 23,37        |
| Gas              | 134        | 6,7        | 3 854        | - 8,4         | 3,4          | 28,86        |
| Fernwärme        | 134        | 6,7        | 2 855        | 4,6           | 4,0          | 21,27        |
| <b>Insgesamt</b> | <b>132</b> | <b>6,6</b> | <b>3 116</b> | <b>- 14,4</b> | <b>- 5,1</b> | <b>23,52</b> |

**Juni 2008**

|                  |            |            |              |              |            |              |
|------------------|------------|------------|--------------|--------------|------------|--------------|
| Elektrizität     | 134        | 6,4        | 3 087        | - 0,2        | 3,4        | 23,04        |
| Gas              | 137        | 6,5        | 3 618        | - 6,1        | 0,5        | 26,47        |
| Fernwärme        | 135        | 6,4        | 3 031        | 6,2          | 8,8        | 22,45        |
| <b>Insgesamt</b> | <b>134</b> | <b>6,4</b> | <b>3 110</b> | <b>- 0,2</b> | <b>3,6</b> | <b>23,18</b> |

### 3. Geleistete Arbeitsstunden je Beschäftigten, Bruttolohn und -gehalt je Beschäftigten in den Betrieben der Energieversorgung im 2. Vierteljahr 2008

| Versorgungsart   | Arbeitsstunden je Beschäftigten | Veränderung zum     |                     | Bruttolohn/-gehalt je Beschäftigten | Veränderung zum     |                     |
|------------------|---------------------------------|---------------------|---------------------|-------------------------------------|---------------------|---------------------|
|                  |                                 | 1. Vierteljahr 2008 | 2. Vierteljahr 2007 |                                     | 1. Vierteljahr 2008 | 2. Vierteljahr 2007 |
|                  | Stunden                         | %                   |                     | EUR                                 | %                   |                     |
| Elektrizität     | 409                             | 0,8                 | 2,1                 | 9 848                               | 13,2                | 3,7                 |
| Gas              | 409                             | 6,8                 | 2,7                 | 11 686                              | 13,5                | 4,1                 |
| Fernwärme        | 412                             | - 1,8               | 0,1                 | 8 620                               | 6,0                 | 4,5                 |
| <b>Insgesamt</b> | <b>409</b>                      | <b>0,9</b>          | <b>2,1</b>          | <b>9 866</b>                        | <b>12,8</b>         | <b>3,7</b>          |

### 4. Geleistete Arbeitsstunden, Bruttolöhne und -gehälter der Beschäftigten in den Betrieben der Energieversorgung im 2. Vierteljahr 2008

| Versorgungsart             | Geleistete Arbeitsstunden | Veränderung zum     |                     | Bruttolöhne und Bruttogehälter | Veränderung zum     |                     |
|----------------------------|---------------------------|---------------------|---------------------|--------------------------------|---------------------|---------------------|
|                            |                           | 1. Vierteljahr 2008 | 2. Vierteljahr 2007 |                                | 1. Vierteljahr 2008 | 2. Vierteljahr 2007 |
|                            | 1000 Std.                 | %                   |                     | Mill. EUR                      | %                   |                     |
| Elektrizität <sup>1)</sup> | 1 475,8                   | - 5,5               | - 9,2               | 35,5                           | 6,1                 | - 7,8               |
| Gas <sup>1)</sup>          | 81,5                      | 5,9                 | - 14,1              | 2,3                            | 12,6                | - 13,0              |
| Fernwärme                  | 98,2                      | - 0,1               | - 3,8               | 2,1                            | 7,8                 | 0,4                 |
| <b>Insgesamt</b>           | <b>1 655,5</b>            | <b>- 4,7</b>        | <b>- 9,2</b>        | <b>39,9</b>                    | <b>6,6</b>          | <b>- 7,7</b>        |

1) Angaben durch Fusion und Wechsel von Betrieben in andere Wirtschaftsbereiche stark beeinflusst

### 5. Elektrizitätserzeugung im 2. Vierteljahr 2008

| Merkmal   | 2. Vierteljahr<br>2008 | Veränderung zum        |                        |
|---|------------------------|------------------------|------------------------|
|   |                        | 1. Vierteljahr<br>2008 | 2. Vierteljahr<br>2007 |
|   | MWh                    | %                      |                        |
| <b>Brutto-Erzeugung</b>   | <b>1 087 215</b>       | <b>- 18,4</b>          | <b>9,4</b>             |
| davon aus   |                        |                        |                        |
| Wasser  | 593 462                | 8,7                    | 13,7                   |
| Laufwasser  | 8 617                  | - 34,8                 | 7,1                    |
| Pumpspeicher  | 584 845                | 9,7                    | 13,8                   |
| anderen erneuerbaren Energieträgern   | 39 307                 | - 37,5                 | - 26,3                 |
| Wärme   | .                      | - 37,1                 | 8,5                    |
| Heizöl  | .                      | - 88,3                 | - 72,3                 |
| Erdgas  | 443 227                | - 38,6                 | 5,9                    |
| Abfall  | .                      | x                      | x                      |
| <b>Netto-Erzeugung</b>  | <b>1 062 650</b>       | <b>- 18,3</b>          | <b>9,4</b>             |
| davon aus   |                        |                        |                        |
| Wasser  | 583 490                | 9,3                    | 13,6                   |
| Laufwasser  | 8 527                  | - 34,7                 | 7,2                    |
| Pumpspeicher  | 574 963                | 10,4                   | 13,7                   |
| anderen erneuerbaren Energieträgern   | 36 584                 | - 37,8                 | - 26,0                 |
| Wärme   | .                      | - 37,5                 | 8,4                    |
| Heizöl  | .                      | - 88,2                 | - 71,8                 |
| Erdgas  | 431 357                | - 39,0                 | 5,7                    |
| Abfall  | .                      | x                      | x                      |
| <b>Einspeisung der Industrie und sonst.<br/>Einspeiser in das Versorgungsnetz</b>       | <b>478 535</b>         | <b>- 26,6</b>          | <b>12,8</b>            |
| <b>Pumpstromverbrauch</b>   | <b>705 398</b>         | <b>14,7</b>            | <b>12,3</b>            |
| <b>Gesamtabgabe aus Erzeugung in<br/>Thüringen an das Versorgungsnetz <sup>1)</sup></b> | <b>835 787</b>         | <b>- 37,5</b>          | <b>8,9</b>             |

1) Netto-Erzeugung + Stromeinspeisung - Pumpstromverbrauch

**6. Elektrizitätserzeugung im 2. Vierteljahr 2008 nach Monaten**

| Merkmal   | April          | Mai            | Juni           |
|---|----------------|----------------|----------------|
|   | MWh            |                |                |
| <b>Brutto-Erzeugung</b>   | <b>430 189</b> | <b>352 426</b> | <b>304 600</b> |
| davon aus   |                |                |                |
| Wasser  | 206 188        | 200 255        | 187 019        |
| Laufwasser  | 4 804          | 2 458          | 1 355          |
| Pumpspeicher  | 201 384        | 197 797        | 185 664        |
| anderen erneuerbaren Energieträgern   | 19 499         | 12 369         | 7 439          |
| Wärme   | .              | .              | .              |
| Heizöl  | .              | .              | .              |
| Erdgas  | 204 405        | 133 106        | 105 716        |
| Abfall  | .              | .              | .              |
| <b>Netto-Erzeugung</b>  | <b>419 515</b> | <b>344 344</b> | <b>298 791</b> |
| davon aus   |                |                |                |
| Wasser  | 201 791        | 196 885        | 184 814        |
| Laufwasser  | 4 765          | 2 427          | 1 335          |
| Pumpspeicher  | 197 026        | 194 458        | 183 479        |
| anderen erneuerbaren Energieträgern   | 17 679         | 11 643         | 7 262          |
| Wärme   | .              | .              | .              |
| Heizöl  | .              | .              | .              |
| Erdgas  | 199 949        | 129 120        | 102 288        |
| Abfall  | .              | .              | .              |
| <b>Einspeisung der Industrie und sonst.<br/>Einspeiser in das Versorgungsnetz</b>       | <b>227 571</b> | <b>132 673</b> | <b>118 291</b> |
| <b>Pumpstromverbrauch</b>   | <b>230 943</b> | <b>241 925</b> | <b>232 530</b> |
| <b>Gesamtabgabe aus Erzeugung in<br/>Thüringen an das Versorgungsnetz <sup>1)</sup></b> | <b>416 143</b> | <b>235 092</b> | <b>184 552</b> |

1) Netto-Erzeugung + Stromeinspeisung - Pumpstromverbrauch

## 7. Elektrizitätserzeugung seit Jahresbeginn 2008

| Merkmal   | Kumulierte Werte |                  |                  |
|---|------------------|------------------|------------------|
|   | Januar - April   | Januar - Mai     | Januar - Juni    |
|   | MWh              |                  |                  |
| <b>Brutto-Erzeugung</b>   | <b>1 762 062</b> | <b>2 114 488</b> | <b>2 419 088</b> |
| davon aus   |                  |                  |                  |
| Wasser  | 752 300          | 952 555          | 1 139 574        |
| Laufwasser  | 18 014           | 20 472           | 21 827           |
| Pumpspeicher  | 734 286          | 932 083          | 1 117 747        |
| anderen erneuerbaren Energieträgern   | 82 414           | 94 783           | 102 222          |
| Wärme   | .                | .                | .                |
| Heizöl  | .                | .                | .                |
| Erdgas  | 926 330          | 1 059 436        | 1 165 152        |
| Abfall  | .                | .                | .                |
| <b>Netto-Erzeugung</b>  | <b>1 719 871</b> | <b>2 064 215</b> | <b>2 363 006</b> |
| davon aus   |                  |                  |                  |
| Wasser  | 735 715          | 932 600          | 1 117 414        |
| Laufwasser  | 17 817           | 20 244           | 21 579           |
| Pumpspeicher  | 717 898          | 912 356          | 1 095 835        |
| anderen erneuerbaren Energieträgern   | 76 482           | 88 125           | 95 387           |
| Wärme   | .                | .                | .                |
| Heizöl  | .                | .                | .                |
| Erdgas  | 906 668          | 1 035 788        | 1 138 076        |
| Abfall  | .                | .                | .                |
| <b>Einspeisung der Industrie und sonst.<br/>Einspeiser in das Versorgungsnetz</b>       | <b>879 751</b>   | <b>1 012 424</b> | <b>1 130 715</b> |
| <b>Pumpstromverbrauch</b>   | <b>846 066</b>   | <b>1 087 991</b> | <b>1 320 521</b> |
| <b>Gesamtabgabe aus Erzeugung in<br/>Thüringen an das Versorgungsnetz <sup>1)</sup></b> | <b>1 753 556</b> | <b>1 988 648</b> | <b>2 173 200</b> |

1) Netto-Erzeugung + Stromeinspeisung - Pumpstromverbrauch



**8. Veränderung der Elektrizitätserzeugung seit Jahresbeginn 2008  
gegenüber den gleichen Zeiträumen im Vorjahr**

| Merkmal   | Veränderung zum Vorjahreszeitraum |              |               |
|---|-----------------------------------|--------------|---------------|
|   | Januar - April                    | Januar - Mai | Januar - Juni |
|   | %                                 |              |               |
| <b>Brutto-Erzeugung</b>   | <b>3,2</b>                        | <b>3,9</b>   | <b>3,9</b>    |
| davon aus   |                                   |              |               |
| Wasser  | 1,6                               | 3,7          | 5,6           |
| Laufwasser  | - 7,1                             | - 4,0        | - 12,9        |
| Pumpspeicher  | 1,8                               | 3,9          | 6,1           |
| anderen erneuerbaren Energieträgern   | 19,7                              | 13,5         | - 0,7         |
| Wärme   | 3,2                               | 3,2          | 2,8           |
| Heizöl  | - 47,1                            | - 48,3       | - 48,8        |
| Erdgas  | 3,3                               | 2,6          | 1,9           |
| Abfälle   | x                                 | x            | x             |
| <b>Netto-Erzeugung</b>  | <b>3,2</b>                        | <b>3,8</b>   | <b>4,1</b>    |
| davon aus   |                                   |              |               |
| Wasser  | 1,9                               | 3,9          | 6,0           |
| Laufwasser  | - 7,0                             | - 4,0        | - 12,9        |
| Pumpspeicher  | 2,1                               | 4,1          | 6,4           |
| anderen erneuerbaren Energieträgern   | 20,4                              | 14,2         | 0,3           |
| Wärme   | 3,1                               | 3,0          | 2,6           |
| Heizöl  | - 46,5                            | - 47,8       | - 48,1        |
| Erdgas  | 3,2                               | 2,4          | 1,7           |
| Abfälle   | x                                 | x            | x             |
| <b>Einspeisung der Industrie und sonst.<br/>Einspeiser in das Versorgungsnetz</b>       | <b>18,9</b>                       | <b>18,1</b>  | <b>13,6</b>   |
| <b>Pumpstromverbrauch</b>   | <b>- 0,3</b>                      | <b>2,2</b>   | <b>5,3</b>    |
| <b>Gesamtabgabe aus Erzeugung in<br/>Thüringen an das Versorgungsnetz <sup>1)</sup></b> | <b>12,6</b>                       | <b>11,7</b>  | <b>8,0</b>    |

1) Netto-Erzeugung + Stromeinspeisung - Pumpstromverbrauch

**9. Netto-Elektrizitätserzeugung in Kraft-Wärme-Kopplungs-Prozessen  
im 2. Vierteljahr 2008 nach Monaten**

| Energieträger | KWK-Anlagen | Netto-Elektrizitäts-<br>erzeugung | Veränderung zum |                | KWK-Anlagen im<br>Vorjahresmonat |
|---------------|-------------|-----------------------------------|-----------------|----------------|----------------------------------|
|               |             |                                   | Vormonat        | Vorjahresmonat |                                  |
|               | Anzahl      | MWh                               | %               |                | Anzahl                           |

**April 2008**

|                      |           |                |               |             |           |
|----------------------|-----------|----------------|---------------|-------------|-----------|
| Heizöl, leicht       | 2         | .              | .             | .           | 2         |
| Erdgas               | 49        | 175 250        | - 15,3        | 15,5        | 50        |
| Feste biogene Stoffe | 3         | .              | .             | .           | 3         |
| Abfall               | 1         | .              | x             | x           | -         |
| <b>Insgesamt</b>     | <b>52</b> | <b>178 193</b> | <b>- 15,6</b> | <b>13,8</b> | <b>52</b> |

**Mai 2008**

|                      |           |                |               |            |           |
|----------------------|-----------|----------------|---------------|------------|-----------|
| Heizöl, leicht       | 3         | .              | .             | .          | 2         |
| Erdgas               | 50        | 115 178        | - 34,3        | - 2,2      | 51        |
| Feste biogene Stoffe | 3         | .              | .             | .          | 3         |
| Abfall               | 1         | .              | x             | x          | -         |
| <b>Insgesamt</b>     | <b>53</b> | <b>126 328</b> | <b>- 29,1</b> | <b>4,4</b> | <b>53</b> |

**Juni 2008**

|                      |           |               |               |            |           |
|----------------------|-----------|---------------|---------------|------------|-----------|
| Heizöl, leicht       | 3         | .             | .             | .          | 3         |
| Erdgas               | 50        | 87 152        | - 24,3        | - 3,2      | 50        |
| Feste biogene Stoffe | 3         | .             | .             | .          | 3         |
| Abfall               | 1         | .             | x             | x          | -         |
| <b>Insgesamt</b>     | <b>53</b> | <b>96 770</b> | <b>- 23,4</b> | <b>3,1</b> | <b>53</b> |

**10. Netto-Elektrizitätserzeugung in Kraft-Wärme-Kopplungs-Prozessen  
im 2. Vierteljahr 2008**

| Energieträger        | KWK-Anlagen <sup>1)</sup> | Netto-Elektrizitäts-<br>erzeugung | Veränderung zum        |                        | KWK-Anlagen im<br>2. Vierteljahr 2007 <sup>1)</sup> |
|----------------------|---------------------------|-----------------------------------|------------------------|------------------------|---|
|                      |                           |                                   | 1. Vierteljahr<br>2008 | 2. Vierteljahr<br>2007 |   |
|                      | Anzahl                    | MWh                               | %                      |                        | Anzahl  |
| Heizöl, leicht       | 3                         | .                                 | .                      | .                      | 3   |
| Erdgas               | 50                        | 377 580                           | - 41,9                 | 5,0                    | 50  |
| Feste biogene Stoffe | 3                         | .                                 | .                      | .                      | 3   |
| Abfall               | 1                         | .                                 | x                      | x                      | -   |
| <b>Insgesamt</b>     | <b>53</b>                 | <b>401 291</b>                    | <b>- 39,6</b>          | <b>8,0</b>             | <b>53</b>   |

1) im letzten Monat des Vierteljahres

### 11. Wärmeerzeugung im 2. Vierteljahr 2008

| Merkmal                             | 2. Vierteljahr<br>2008 | Veränderung zum        |                        |
|-------------------------------------|------------------------|------------------------|------------------------|
|                                     |                        | 1. Vierteljahr<br>2008 | 2. Vierteljahr<br>2007 |
|                                     | MWh                    | %                      |                        |
| <b>Netto-Erzeugung</b>              | <b>644 419</b>         | <b>- 41,5</b>          | <b>- 2,6</b>           |
| davon aus                           |                        |                        |                        |
| Wasser                              | -                      | -                      | -                      |
| Laufwasser                          | -                      | -                      | -                      |
| Pumpspeicher                        | -                      | -                      | -                      |
| anderen erneuerbaren Energieträgern | 76 025                 | - 6,2                  | 28,4                   |
| Wärme                               | .                      | .                      | .                      |
| Heizöl                              | .                      | .                      | .                      |
| Erdgas                              | 558 966                | - 45,0                 | - 7,1                  |
| Abfall                              | .                      | x                      | x                      |

### 12. Wärmeerzeugung im 2. Vierteljahr 2008 nach Monaten

| Merkmal                             | April          | Mai            | Juni           |
|-------------------------------------|----------------|----------------|----------------|
|                                     | MWh            |                |                |
| <b>Netto-Erzeugung</b>              | <b>284 355</b> | <b>206 033</b> | <b>154 031</b> |
| davon aus                           |                |                |                |
| Wasser                              | -              | -              | -              |
| Laufwasser                          | -              | -              | -              |
| Pumpspeicher                        | -              | -              | -              |
| anderen erneuerbaren Energieträgern | 24 932         | 30 246         | 20 847         |
| Wärme                               | .              | .              | .              |
| Heizöl                              | .              | .              | .              |
| Erdgas                              | 259 311        | 169 414        | 130 241        |
| Abfall                              | .              | .              | .              |

### 13. Wärmeerzeugung seit Jahresbeginn 2008

| Merkmal                             | Kumulierte Werte |                  |                  |
|-------------------------------------|------------------|------------------|------------------|
|                                     | Januar - April   | Januar - Mai     | Januar - Juni    |
|                                     | MWh              |                  |                  |
| <b>Netto-Erzeugung</b>              | <b>1 386 441</b> | <b>1 592 474</b> | <b>1 746 505</b> |
| davon aus                           |                  |                  |                  |
| Wasser                              | -                | -                | -                |
| Laufwasser                          | -                | -                | -                |
| Pumpspeicher                        | -                | -                | -                |
| anderen erneuerbaren Energieträgern | 105 982          | 136 228          | 157 075          |
| Wärme                               | .                | .                | .                |
| Heizöl                              | .                | .                | .                |
| Erdgas                              | 1 275 660        | 1 445 074        | 1 575 315        |
| Abfall                              | .                | .                | .                |

### 14. Veränderung der Wärmeerzeugung seit Jahresbeginn 2008 gegenüber den gleichen Zeiträumen im Vorjahr

| Merkmal                             | Veränderung zum Vorjahreszeitraum |              |               |
|-------------------------------------|-----------------------------------|--------------|---------------|
|                                     | Januar - April                    | Januar - Mai | Januar - Juni |
|                                     | %                                 |              |               |
| <b>Netto-Erzeugung</b>              | <b>- 2,3</b>                      | <b>- 2,7</b> | <b>- 3,7</b>  |
| davon aus                           |                                   |              |               |
| Wasser                              | -                                 | -            | -             |
| Laufwasser                          | -                                 | -            | -             |
| Pumpspeicher                        | -                                 | -            | -             |
| anderen erneuerbaren Energieträgern | 13,6                              | 19,4         | 18,7          |
| Wärme                               | .                                 | .            | .             |
| Heizöl                              | .                                 | .            | .             |
| Erdgas                              | - 3,6                             | - 4,9        | - 6,1         |
| Abfall                              | x                                 | x            | x             |

**15. Netto-Wärmeerzeugung in Kraft-Wärme-Kopplungs-Prozessen  
im 2. Vierteljahr 2008 nach Monaten**

| Energieträger | KWK-<br>Anlagen | Netto-<br>Wärme-<br>erzeugung | Veränderung zum |                | KWK-<br>Anlagen im<br>Vorjahresmonat |
|---------------|-----------------|-------------------------------|-----------------|----------------|--------------------------------------|
|               |                 |                               | Vormonat        | Vorjahresmonat |                                      |
|               | Anzahl          | MWh                           | %               |                | Anzahl                               |

**April 2008**

|                      |           |                |               |            |           |
|----------------------|-----------|----------------|---------------|------------|-----------|
| Heizöl, leicht       | 2         | .              | .             | .          | 2         |
| Erdgas               | 49        | 241 097        | - 19,5        | 4,7        | 50        |
| Feste biogene Stoffe | 3         | .              | .             | .          | 3         |
| Abfall               | 1         | .              | x             | x          | -         |
| <b>Insgesamt</b>     | <b>52</b> | <b>256 144</b> | <b>- 19,3</b> | <b>6,2</b> | <b>52</b> |

**Mai 2008**

|                      |           |                |               |              |           |
|----------------------|-----------|----------------|---------------|--------------|-----------|
| Heizöl, leicht       | 3         | .              | .             | .            | 2         |
| Erdgas               | 50        | 157 350        | - 34,7        | - 14,2       | 51        |
| Feste biogene Stoffe | 3         | .              | .             | .            | 3         |
| Abfall               | 1         | .              | x             | x            | -         |
| <b>Insgesamt</b>     | <b>53</b> | <b>184 509</b> | <b>- 28,0</b> | <b>- 4,9</b> | <b>53</b> |

**Juni 2008**

|                      |           |                |               |               |           |
|----------------------|-----------|----------------|---------------|---------------|-----------|
| Heizöl, leicht       | 3         | .              | .             | .             | 3         |
| Erdgas               | 50        | 121 052        | - 23,1        | - 18,6        | 50        |
| Feste biogene Stoffe | 3         | .              | .             | .             | 3         |
| Abfall               | 1         | .              | x             | x             | -         |
| <b>Insgesamt</b>     | <b>53</b> | <b>135 838</b> | <b>- 26,4</b> | <b>- 13,7</b> | <b>53</b> |

**16. Netto-Wärmeerzeugung in Kraft-Wärme-Kopplungs-Prozessen  
im 2. Vierteljahr 2008**

| Energieträger | KWK-<br>Anlagen <sup>1)</sup> | Netto-<br>Wärme-<br>erzeugung | Veränderung zum        |                        | KWK-<br>Anlagen<br>im<br>2. Vierteljahr 2007 <sup>1)</sup> |
|---------------|-------------------------------|-------------------------------|------------------------|------------------------|--|
|               |                               |                               | 1. Vierteljahr<br>2008 | 2. Vierteljahr<br>2007 |  |
|               | Anzahl                        | MWh                           | %                      |                        | Anzahl   |

|                      |           |                |               |              |           |
|----------------------|-----------|----------------|---------------|--------------|-----------|
| Heizöl, leicht       | 2         | .              | .             | .            | 3         |
| Erdgas               | 50        | 519 499        | - 43,7        | - 7,6        | 50        |
| Feste biogene Stoffe | 3         | .              | .             | .            | 3         |
| Abfall               | 1         | .              | x             | x            | -         |
| <b>Insgesamt</b>     | <b>53</b> | <b>576 491</b> | <b>- 40,8</b> | <b>- 2,7</b> | <b>53</b> |

1) im letzten Monat des Vierteljahres

**17. Engpassleistung der Kraftwerke der Elektrizitätsversorgungsunternehmen im Juni 2008**

| Kraftwerksart                    | Engpassleistung <sup>1)</sup> |                |                |
|----------------------------------|-------------------------------|----------------|----------------|
|                                  | brutto                        | netto          | thermisch      |
|                                  | MW                            |                |                |
| <b>Insgesamt</b>                 | <b>2 244,0</b>                | <b>2 224,6</b> | <b>1 457,2</b> |
| davon                            |                               |                |                |
| Wasserkraft                      | 1 643,3                       | 1 640,4        | -              |
| andere erneuerbare Energieträger | 10,6                          | 10,6           | -              |
| Wärmeleistung                    | .                             | .              | .              |
| Heizöl                           | .                             | .              | .              |
| Erdgas                           | 541,9                         | 528,7          | 1 376,4        |
| Abfall                           | .                             | .              | .              |

1) Stichtag 3. Mittwoch im Monat

**18. Brennstoffverbrauch zur Strom- und Wärmeerzeugung in den Elektrizitätsversorgungsunternehmen vom 1. Januar bis 30. Juni 2008**

| Energieträger          | Brennstoffverbrauch |  |
|------------------------|---------------------|--|
|                        | 1000 GJ             | t <sup>1)</sup> bzw. 1000 m <sup>3</sup> <sup>2)</sup> |
| <b>Insgesamt</b>       | <b>15 269,3</b>     | .  |
| davon                  |                     |  |
| Heizöl                 | 39,2                | 954,0  |
| Erdgas                 | 13 258,7            | 390 840,0  |
| sonstige Energieträger | 1 971,4             | .  |

1) für Heizöl

2) für Erdgas