



# Statistischer Bericht

KV - 4 j / 10

**Einrichtungen  
der Kinder- und Jugendhilfe  
in Thüringen  
(ohne Tageseinrichtungen für Kinder)  
am 31.12.2010**

---

Bestell - Nr. 10 401

## Zeichenerklärung

- 0 weniger als die Hälfte von 1 in der letzten besetzten Stelle, jedoch mehr als nichts
- nichts vorhanden (genau Null)
- . Zahlenwert unbekannt oder geheim zu halten
- ... Angabe fällt später an
- / Zahlenwert nicht sicher genug
- x Tabellenfach gesperrt, weil Aussage nicht sinnvoll
- ( ) Aussagewert eingeschränkt
- r berichtigte Zahl
- p vorläufige Zahl

Anmerkung: Abweichungen in den Summen erklären sich aus dem Runden von Einzelwerten.

Herausgeber:

Thüringer Landesamt für Statistik  
Europaplatz 3, 99091 Erfurt  
Postfach 90 01 63, 99104 Erfurt

Telefon: 0361 37-84642/84647  
Telefax: 0361 37-84699  
Internet: [www.statistik.thueringen.de](http://www.statistik.thueringen.de)  
E-Mail: [auskunft@statistik.thueringen.de](mailto:auskunft@statistik.thueringen.de)

Auskunft erteilt:

Referat: Bildung, Kultur,  
Gesundheits- und Sozialwesen  
Telefon: 0361 37-734517

Herausgegeben im Dezember 2011

Heft-Nr.: 291 / 11  
Preis: 3,75 EUR

© Thüringer Landesamt für Statistik, Erfurt, 2011

Für nichtgewerbliche Zwecke sind Vervielfältigung und unentgeltliche Verbreitung, auch auszugsweise, mit Quellenangabe gestattet. Die Verbreitung, auch auszugsweise, über elektronische Systeme/Datenträger bedarf der vorherigen Zustimmung. Alle übrigen Rechte bleiben vorbehalten.

## Inhaltsverzeichnis

Seite

### Vorbemerkungen

2

### Grafik

Einrichtungen der Kinder- und Jugendhilfe (ohne Tageseinrichtungen für Kinder)  
am 31.12. der Jahre 2006 und 2010 nach ausgewählten Merkmalen

3

### Tabellen

1. Einrichtungen der Kinder- und Jugendhilfe (ohne Tageseinrichtungen für Kinder)  
am 31.12. der Jahre 2006 und 2010 nach ausgewählten Merkmalen

4

2. Einrichtungen der Kinder- und Jugendhilfe (ohne Tageseinrichtungen für Kinder)  
am 31.12.2010 nach Trägern und Art der Einrichtung

6

3. Einrichtungen der Kinder- und Jugendhilfe (ohne Tageseinrichtungen für Kinder)  
am 31.12.2010 nach der Anzahl der tätigen Personen und Art der Einrichtung

8

4. Einrichtungen der Kinder- und Jugendhilfe (ohne Tageseinrichtungen für Kinder)  
am 31.12.2010 nach der Anzahl der genehmigten Plätze und Art der Einrichtung

10

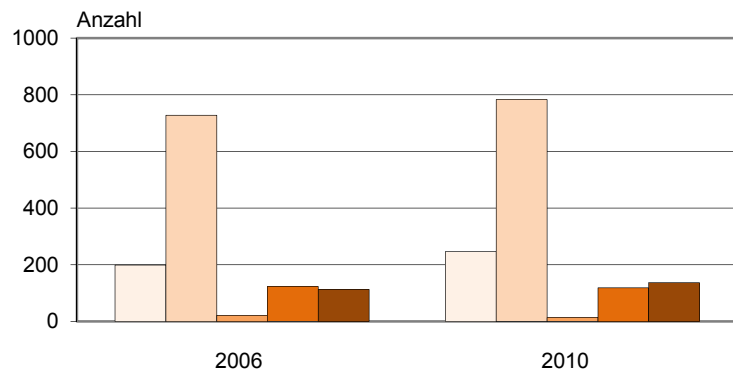
5. Einrichtungen der Kinder- und Jugendhilfe (ohne Tageseinrichtungen für Kinder)  
am 31.12.2010 nach ausgewählten Merkmalen und Kreisen

12

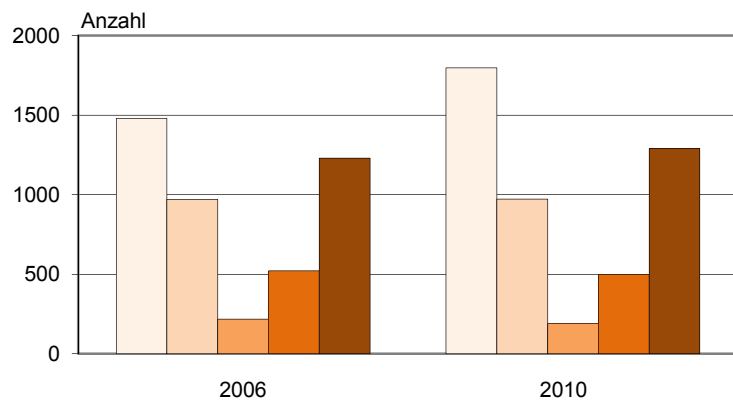


**Einrichtungen der Kinder- und Jugendhilfe (ohne Tageseinrichtungen für Kinder) am 31.12. der Jahre 2006 und 2010 nach ausgewählten Merkmalen**

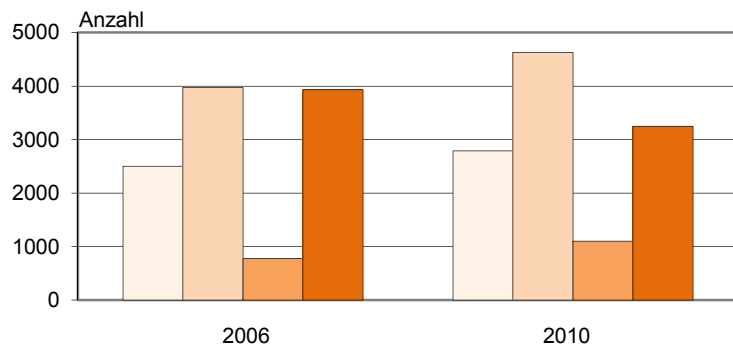
**Einrichtungen der Kinder- und Jugendhilfe**



**Tätige Personen**



**Genehmigte Plätze**



- Einrichtungen für Hilfe zur Erziehung und Hilfe für junge Volljährige sowie für die Inobhutnahme
- Einrichtungen der Jugendarbeit
- Einrichtungen für junge Menschen mit Behinderung
- sonstige Einrichtungen der Kinder- und Jugendhilfe
- Behörden, Geschäftsstellen eines Trägers der freien Jugendhilfe, Arbeitsgemeinschaften oder sonstige Zusammenschlüsse von Trägern der Jugendhilfe

**1. Einrichtungen der Kinder- und Jugendhilfe (ohne Tageseinrichtungen für Kinder) am 31.12. der Jahre 2006 und 2010 nach ausgewählten Merkmalen**

Art der Einrichtung	2006			2010		
	Einrichtungen	tätige Personen	genehmigte Plätze	Einrichtungen	tätige Personen	genehmigte Plätze
<b>Einrichtungen für Hilfe zur Erziehung und Hilfe für junge Volljährige sowie für die Inobhutnahme zusammen</b>	<b>199</b>	<b>1 480</b>	<b>2 505</b>	<b>246</b>	<b>1 798</b>	<b>2 792</b>
davon						
Einrichtungen der stationären Erziehungshilfe	53	848	1 313	58	949	1 269
ausgelagerte Gruppen mit organisatorischer Anbindung an das Stammhaus	30	185	258	60	353	545
betreute Wohnformen mit oder ohne Anbindung an das Stammhaus	31	101	180	26	86	136
Erziehungsstellen	7	36	72	19	46	75
Wochengruppen (ohne Wochenendunterbringung)	1	6	10	-	-	-
Tagesgruppen	41	142	410	45	178	450
Einrichtungen/Abteilungen/Gruppen für gesicherte/geschlossene Unterbringung auf der Grundlage einer richterlichen Entscheidung	-	-	-	-	-	-
Einrichtungen/Abteilungen/Gruppen für vorläufige Schutzmaßnahmen	4	23	23	8	27	45
Kleinseinrichtungen der stationären Erziehungshilfe	27	119	157	26	127	153
Einrichtungen für integrierte Hilfen	4	10	46	3	29	113
Internate	1	10	36	1	3	6
Großpflegestellen	-	-	-	-	-	-
<b>Einrichtungen der Jugendarbeit zusammen</b>	<b>728</b>	<b>971</b>	<b>3 976</b>	<b>783</b>	<b>973</b>	<b>4 629</b>
davon						
Kur-, Genesungs- und Erholungseinrichtungen für junge Menschen	1	6	58	-	-	-
Jugendherbergen, Jugendgästehäuser, Jugendübernachtungshäuser	35	147	3 314	34	144	3 556
Jugendtagungsstätten, Jugendbildungsstätten	10	62	604	17	109	1 073
Jugendzentren, -freizeitheime, Häuser der offenen Tür	266	593	-	323	541	-
Jugendräume/Jugendheime ohne hauptamtliches Personal	355	7	-	353	10	-
Einrichtungen oder Initiativen der mobilen Jugendarbeit	39	59	-	38	73	-
Jugendkunstschulen, kulturpädagogische und kulturelle Einrichtungen für junge Menschen	10	41	-	12	87	-
Einrichtungen der Stadtranderholung	2	-	-	1	-	-
Kinder- und Jugendferien-/erholungsstätten	7	32	-	1	-	-

Noch: 1. Einrichtungen der Kinder- und Jugendhilfe (ohne Tageseinrichtungen für Kinder) am 31.12. der Jahre 2006 und 2010 nach ausgewählten Merkmalen

Art der Einrichtung	2006			2010		
	Einrichtungen	tätige Personen	genehmigte Plätze	Einrichtungen	tätige Personen	genehmigte Plätze
Noch: Einrichtungen der Jugendarbeit zusammen						
pädagogisch betreute Spielplätze/ Spielhäuser/Abenteuerspielplätze	2	5	-	1	1	-
Jugendzeltplätze	1	19	-	3	8	-
<b>Einrichtungen für junge Menschen mit Behinderung zusammen</b>	<b>22</b>	<b>218</b>	<b>777</b>	<b>14</b>	<b>190</b>	<b>1 101</b>
davon						
Einrichtungen der Frühförderung	10	51	576	10	62	994
Einrichtungen über Tag und Nacht	11	163	185	4	128	107
Tageseinrichtungen/Tagesheime	1	4	16	-	-	-
<b>Sonstige Einrichtungen der Kinder- und Jugendhilfe zusammen</b>	<b>123</b>	<b>522</b>	<b>3 931</b>	<b>119</b>	<b>497</b>	<b>3 249</b>
davon						
gemeinsame Wohnformen für Mütter/Väter und Kinder	6	24	47	14	83	87
Einrichtungen des Jugendwohnens im Rahmen der Jugendsozialarbeit	8	48	469	9	44	472
Jugendmigrationsdienste	11	30	1 039	10	24	748
Einrichtungen der schulischen und berufsbezogenen Jugendsozialarbeit	28	131	2 376	20	70	1 942
Familienferienstätten	1	12	-	3	11	-
Erziehungs- und Familienberatungsstellen	46	173	-	39	169	-
Ehe- und Lebensberatungsstellen	1	1	-	1	1	-
Jugendberatungsstellen	10	25	-	9	24	-
Drogen- und Suchtberatungsstellen	3	15	-	3	11	-
Einrichtungen der Mitarbeiter(innen)-fortbildung	-	-	-	1	1	-
Einrichtungen der Eltern- und Familienbildung	9	63	-	10	59	-
<b>Behörden, Geschäftsstellen eines Trägers der freien Jugendhilfe, Arbeitsgemeinschaften oder sonstige Zusammenschlüsse von Trägern der Jugendhilfe zusammen</b>	<b>113</b>	<b>1 230</b>	<b>-</b>	<b>137</b>	<b>1 290</b>	<b>-</b>
davon						
Jugendämter	23	867	-	23	788	-
kreisangehörige Gemeinden ohne Jugendamt, Gemeindeverbände	7	13	-	8	14	-
überörtliche Träger	1	32	-	1	34	-
Geschäftsstellen eines Trägers der freien Jugendhilfe	68	277	-	100	447	-
Arbeitsgemeinschaften oder sonstige Zusammenschlüsse von Trägern der Jugendhilfe	14	41	-	5	7	-
<b>Insgesamt</b>	<b>1 185</b>	<b>4 421</b>	<b>11 189</b>	<b>1 299</b>	<b>4 748</b>	<b>11 771</b>

**2. Einrichtungen der Kinder- und Jugendhilfe (ohne Tageseinrichtungen)**

Lfd. Nr.	Art der Einrichtung	Einrichtungen insgesamt	öffentliche Träger		
			zusammen	darunter	
				Jugendämter	kreis-angehörige Gemeinden ohne Jugendamt, Gemeindeverbände
<b>1</b>	<b>Einrichtungen für Hilfe zur Erziehung und Hilfe für junge Volljährige sowie für die Inobhutnahme zusammen</b>	<b>246</b>	<b>5</b>	<b>2</b>	<b>3</b>
	darunter				
2	Einrichtungen der stationären Erziehungshilfe	58	2	1	1
3	ausgelagerte Gruppen mit organisatorischer Anbindung an das Stammhaus	60	-	-	-
<b>4</b>	<b>Einrichtungen der Jugendarbeit zusammen</b>	<b>783</b>	<b>386</b>	<b>47</b>	<b>339</b>
	darunter				
5	Jugendzentren, -freizeitheime, Häuser der offenen Tür	323	112	21	91
6	Jugendräume/Jugendheime ohne hauptamtliches Personal	353	264	20	244
<b>7</b>	<b>Einrichtungen für junge Menschen mit Behinderung zusammen</b>	<b>14</b>	<b>-</b>	<b>-</b>	<b>-</b>
	darunter				
8	Einrichtungen über Tag und Nacht	4	-	-	-
<b>9</b>	<b>Sonstige Einrichtungen der Kinder- und Jugendhilfe zusammen</b>	<b>119</b>	<b>7</b>	<b>7</b>	<b>-</b>
	darunter				
10	Erziehungs- und Familienberatungsstellen	39	4	4	-
11	Jugendberatungsstellen	9	1	1	-
12	Behörden, Geschäftsstellen eines Trägers der freien Jugendhilfe, Arbeitsgemeinschaften oder sonstige Zusammenschlüsse von Trägern der Jugendhilfe	137	32	23	8
<b>13</b>	<b>Insgesamt</b>	<b>1 299</b>	<b>430</b>	<b>79</b>	<b>350</b>

für Kinder) am 31.12.2010 nach Trägern und Art der Einrichtung

Davon							Lfd. Nr.
freie Träger							
zusammen	darunter						
	Arbeiter- wohlfahrt oder deren Mitglieds- organi- sationen	Deutscher Paritätischer Wohlfahrts- verband oder dessen Mitglieds- organi- sationen	Deutsches Rotes Kreuz oder dessen Mitglieds- organi- sationen	Diakonisches Werk oder sonstige der EKD ange- schlossene Träger	Deutscher Caritas- verband oder sonstige katholische Träger		
<b>241</b>	<b>29</b>	<b>53</b>	<b>2</b>	<b>37</b>	<b>2</b>	<b>1</b>	
56	12	17	1	12	1	2	
60	5	7	-	14	-	3	
<b>397</b>	<b>11</b>	<b>66</b>	<b>2</b>	<b>105</b>	<b>75</b>	<b>4</b>	
211	9	41	1	71	21	5	
89	-	10	1	18	51	6	
<b>14</b>	<b>3</b>	<b>5</b>	<b>1</b>	<b>3</b>	<b>1</b>	<b>7</b>	
4	-	2	1	-	1	8	
<b>112</b>	<b>17</b>	<b>35</b>	<b>1</b>	<b>15</b>	<b>12</b>	<b>9</b>	
35	10	12	1	3	4	10	
8	-	6	-	1	-	11	
105	8	15	1	12	8	12	
<b>869</b>	<b>68</b>	<b>174</b>	<b>7</b>	<b>172</b>	<b>98</b>	<b>13</b>	

**3. Einrichtungen der Kinder- und Jugendhilfe (ohne Tageseinrichtungen für Kinder)**

Lfd. Nr.	Art der Einrichtung	Einrichtungen insgesamt			1 - 2
			ohne haupt- oder nebenberuflich tätige Personen	mit haupt- oder nebenberuflich tätigen Personen	
<b>1</b>	<b>Einrichtungen für Hilfe zur Erziehung und Hilfe für junge Volljährige sowie für die Inobhutnahme zusammen</b> darunter	<b>246</b>	-	<b>246</b>	<b>62</b>
2	Einrichtungen der stationären Erziehungshilfe	58	-	58	3
3	ausgelagerte Gruppen mit organisatorischer Anbindung an das Stammhaus	60	-	60	12
<b>4</b>	<b>Einrichtungen der Jugendarbeit zusammen</b> darunter	<b>783</b>	<b>427</b>	<b>356</b>	<b>244</b>
5	Jugendzentren, -freizeitheime, Häuser der offenen Tür	323	75	248	180
6	Jugendräume/Jugendheime ohne hauptamtliches Personal	353	345	8	8
<b>7</b>	<b>Einrichtungen für junge Menschen mit Behinderung zusammen</b> darunter	<b>14</b>	-	<b>14</b>	-
8	Einrichtungen über Tag und Nacht	4	-	4	-
<b>9</b>	<b>Sonstige Einrichtungen der Kinder- und Jugendhilfe zusammen</b> darunter	<b>119</b>	<b>2</b>	<b>117</b>	<b>36</b>
10	Erziehungs- und Familienberatungsstellen	39	-	39	6
11	Jugendberatungsstellen	9	-	9	5
12	Behörden, Geschäftsstellen eines Trägers der freien Jugendhilfe, Arbeitsgemeinschaften oder sonstige Zusammenschlüsse von Trägern der Jugendhilfe	137	-	137	63
<b>13</b>	<b>Insgesamt</b>	<b>1 299</b>	<b>429</b>	<b>870</b>	<b>405</b>

am 31.12.2010 nach der Anzahl der tätigen Personen und Art der Einrichtung

Davon						Lfd. Nr.
davon mit ... tätigen Personen						
3 - 5	6 - 10	11 - 15	16 - 20	21 - 30	31 und mehr	
<b>79</b>	<b>54</b>	<b>23</b>	<b>11</b>	<b>11</b>	<b>6</b>	<b>1</b>
2	13	15	9	11	5	2
24	17	5	1	-	1	3
<b>77</b>	<b>28</b>	<b>3</b>	-	<b>3</b>	<b>1</b>	<b>4</b>
55	12	1	-	-	-	5
-	-	-	-	-	-	6
<b>5</b>	<b>4</b>	<b>2</b>	-	<b>1</b>	<b>2</b>	<b>7</b>
-	-	1	-	1	2	8
<b>55</b>	<b>20</b>	<b>2</b>	<b>3</b>	<b>1</b>	-	<b>9</b>
23	9	1	-	-	-	10
3	1	-	-	-	-	11
29	10	9	2	13	11	12
<b>245</b>	<b>116</b>	<b>39</b>	<b>16</b>	<b>29</b>	<b>20</b>	<b>13</b>

**4. Einrichtungen der Kinder- und Jugendhilfe (ohne Tageseinrichtungen für Kinder) am 31.12.2010  
nach der Anzahl der genehmigten Plätze und Art der Einrichtung**

Art der Einrichtung <sup>1)</sup>	Einrichtungen insgesamt	Davon mit ... genehmigten Plätze			
		1 - 10	11 - 25	26 - 50	51 und mehr
<b>Einrichtungen für Hilfe zur Erziehung und Hilfe für junge Volljährige sowie für die Inobhutnahme zusammen</b>	<b>246</b>	<b>174</b>	<b>50</b>	<b>18</b>	<b>4</b>
davon					
Einrichtungen der stationären Erziehungshilfe	58	11	31	14	2
ausgelagerte Gruppen mit organi- satorischer Anbindung an das Stammhaus	60	52	5	2	1
betreute Wohnformen mit oder ohne Anbindung an das Stammhaus	26	25	1	-	-
Erziehungsstellen	19	17	2	-	-
Wochengruppen (ohne Wochenend- unterbringung)	-	-	-	-	-
Tagesgruppen	45	36	7	2	-
Einrichtungen/Abteilungen/Gruppen für gesicherte/geschlossene Unterbringung auf der Grundlage einer richterlichen Entscheidung	-	-	-	-	-
Einrichtungen/Abteilungen/Gruppen für vorläufige Schutzmaßnahmen	8	6	2	-	-
Kleinseinrichtungen der stationären Erziehungshilfe	26	25	1	-	-
Einrichtungen für integrierte Hilfen	3	1	1	-	1
Internate	1	1	-	-	-
Großpflegestellen	-	-	-	-	-
<b>Einrichtungen der Jugendarbeit zusammen</b>	<b>51</b>	<b>-</b>	<b>3</b>	<b>9</b>	<b>39</b>
davon					
Kur-, Genesungs- und Erholungs- einrichtungen für junge Menschen	-	-	-	-	-
Jugendherbergen, Jugendgäste- häuser, Jugendübernachtungs- häuser	34	-	2	3	29
Jugendtagungsstätten, Jugend- bildungsstätten	17	-	1	6	10

1) nur Einrichtungen mit genehmigten Plätzen

Noch: 4. Einrichtungen der Kinder- und Jugendhilfe (ohne Tageseinrichtungen für Kinder) am 31.12.2010  
nach der Anzahl der genehmigten Plätze und Art der Einrichtung

Art der Einrichtung <sup>1)</sup>	Einrichtungen insgesamt	Davon mit ... genehmigten Plätze			
		1 - 10	11 - 25	26 - 50	51 und mehr
<b>Einrichtungen für junge Menschen mit Behinderung zusammen</b>	<b>14</b>	<b>1</b>	<b>4</b>	<b>4</b>	<b>5</b>
davon					
Einrichtungen der Frühförderung	10	1	3	1	5
Einrichtungen über Tag und Nacht	4	-	1	3	-
Tageseinrichtungen/Tagesheime	-	-	-	-	-
<b>Sonstige Einrichtungen der Kinder- und Jugendhilfe zusammen</b>	<b>52</b>	<b>16</b>	<b>6</b>	<b>9</b>	<b>21</b>
davon					
gemeinsame Wohnformen für Mütter/Väter und Kinder	14	12	2	-	-
Einrichtungen des Jugendwohnens im Rahmen der Jugendsozialarbeit	9	2	1	3	3
Jugendmigrationsdienst	9	1	1	3	4
Einrichtungen der schulischen und berufsbezogenen Jugendsozialarbeit	20	1	2	3	14
<b>Insgesamt</b>	<b>363</b>	<b>191</b>	<b>63</b>	<b>40</b>	<b>69</b>

1) nur Einrichtungen mit genehmigten Plätzen

**5. Einrichtungen der Kinder- und Jugendhilfe (ohne Tageseinrichtungen für Kinder) \*) am 31.12.2010  
nach ausgewählten Merkmalen und Kreisen**

Kreisfreie Stadt Landkreis Land	Einrichtungen			Genehmigte Plätze			Tätige Personen insgesamt
	insgesamt	darunter		insgesamt	darunter in Einrichtungen		
		für Hilfe zur Erziehung und Hilfe für junge Voll- jährige sowie für die Inob- hutnahme	der Jugend- arbeit		für Hilfe zur Erziehung und Hilfe für junge Voll- jährige sowie für die Inob- hutnahme	der Jugend- arbeit	
Stadt Erfurt	74	19	42	1 233	268	338	328
Stadt Gera	48	20	17	497	269	-	232
Stadt Jena	48	18	14	607	106	20	226
Stadt Suhl	13	2	6	83	12	-	43
Stadt Weimar	30	9	12	828	62	499	174
Stadt Eisenach	23	10	12	358	87	167	90
Eichsfeld	52	4	39	271	64	40	168
Nordhausen	55	24	26	579	247	150	267
Wartburgkreis	125	5	119	282	40	242	73
Unstrut-Hainich-Kreis	62	6	50	515	108	313	131
Kyffhäuserkreis	57	10	40	1 326	94	652	230
Schmalkalden-Meiningen	71	18	47	520	218	251	222
Gotha	67	11	51	351	123	120	140
Sömmerda	20	6	11	356	70	271	56
Hildburghausen	35	2	30	143	28	61	41
Ilm-Kreis	51	6	42	363	61	182	96
Weimarer Land	53	14	35	242	148	94	141
Sonneberg	24	6	11	247	50	82	62
Saalfeld-Rudolstadt	58	11	42	645	146	464	186
Saale-Holzland-Kreis	42	8	31	319	129	154	114
Saale-Orla-Kreis	66	10	50	1 352	135	344	173
Greiz	45	12	31	344	159	60	153
Altenburger Land	43	15	25	310	168	125	112
<b>Thüringen</b>	<b>1 162</b>	<b>246</b>	<b>783</b>	<b>11 771</b>	<b>2 792</b>	<b>4 629</b>	<b>3 458</b>

\*) ohne Behörden, Geschäftsstellen eines Trägers der freien Jugendhilfe, Arbeitsgemeinschaften oder sonstige Zusammenschlüsse von Trägern der Jugendhilfe



